



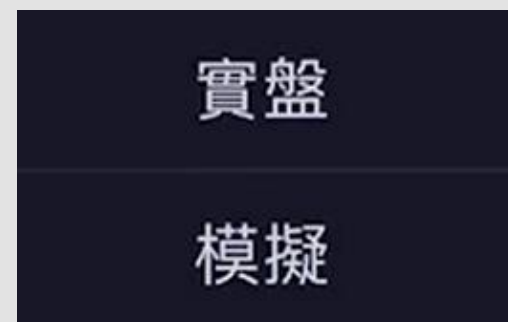
Qi Trader 使用指南

您的專業移動交易終端



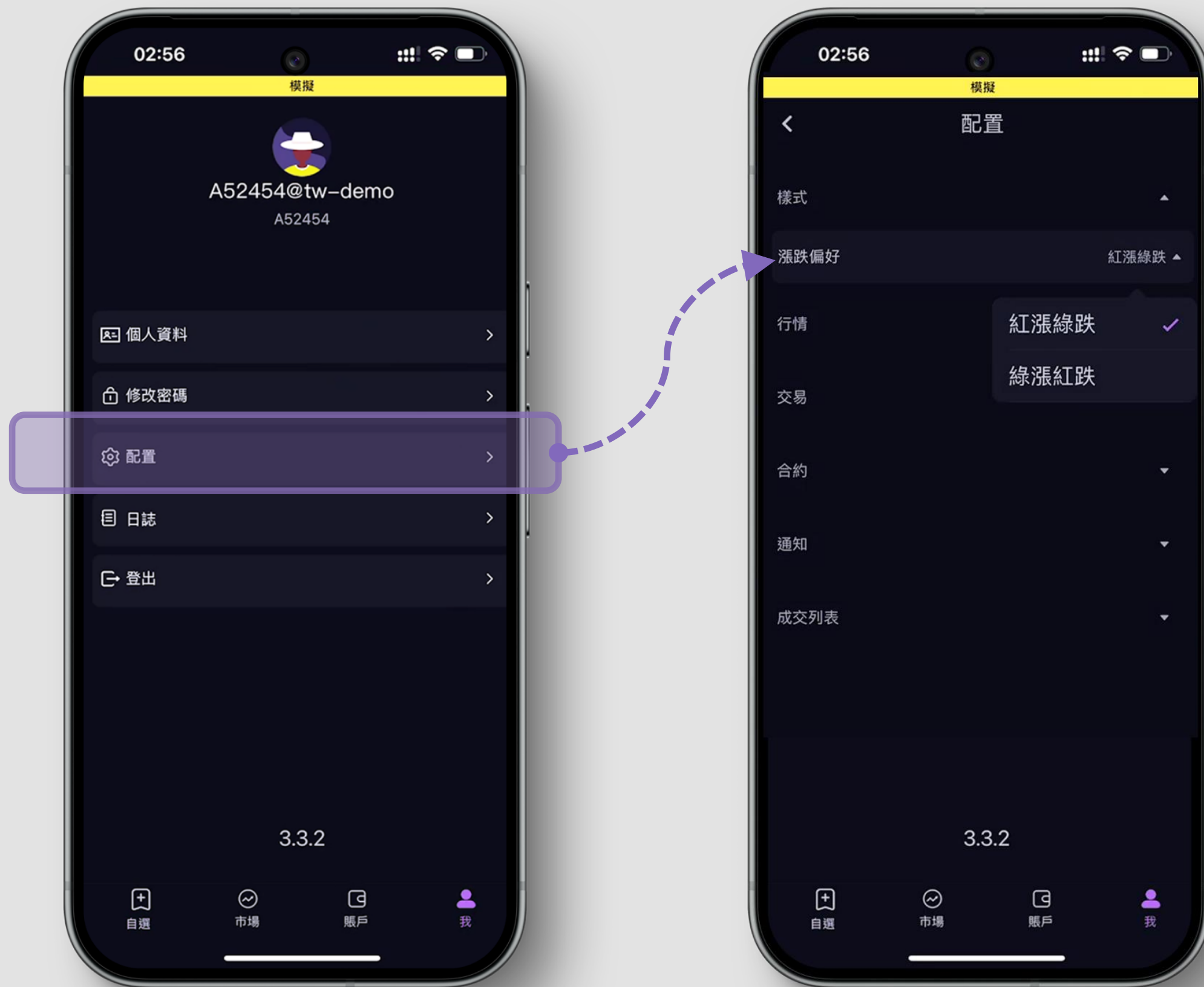
快速登入

- 登入前選擇「實盤」或「模擬」環境
- 支持繁體中文、簡體中文及 English 切换
- 可勾選「記住帳戶」便捷登入



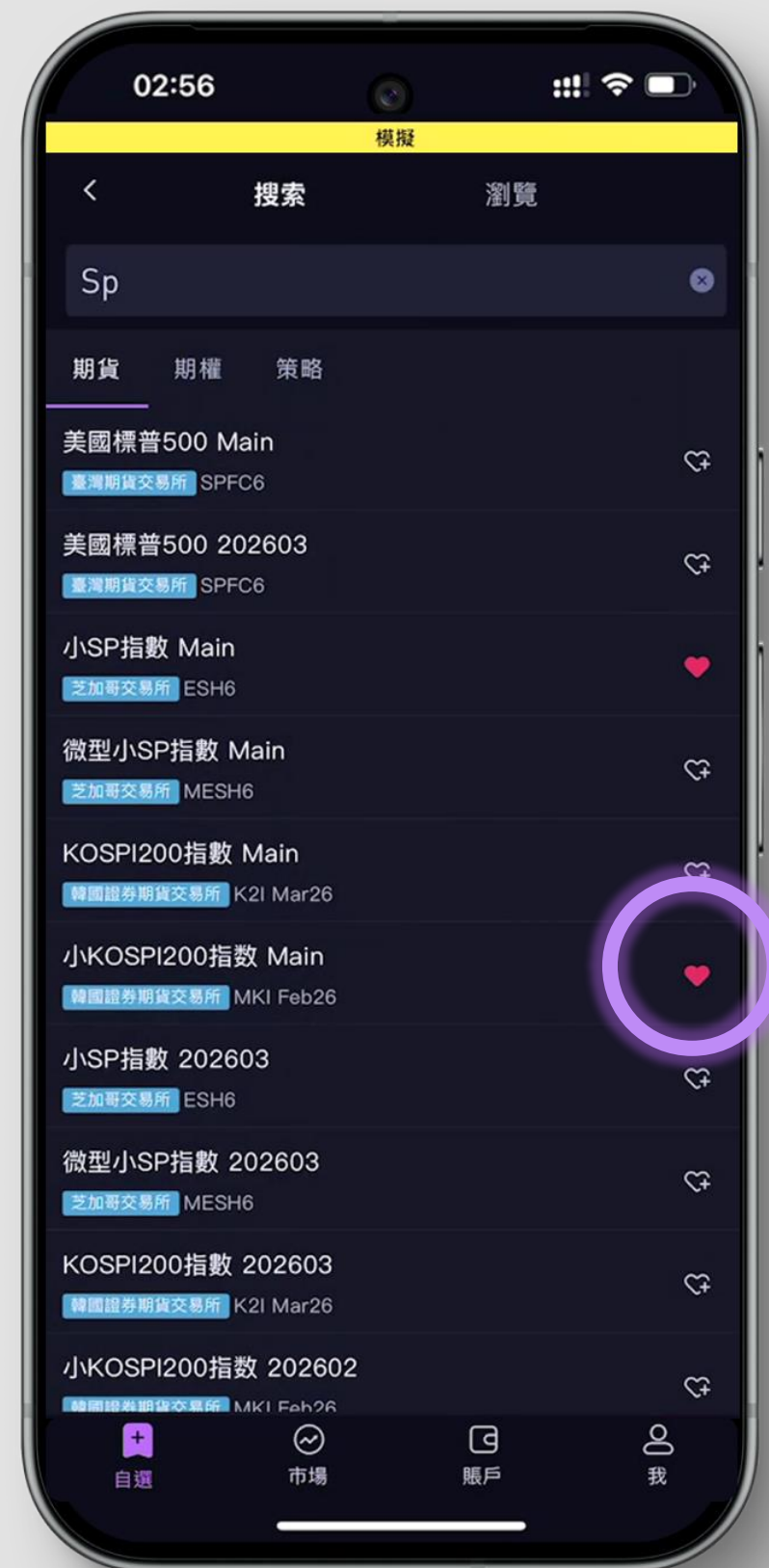
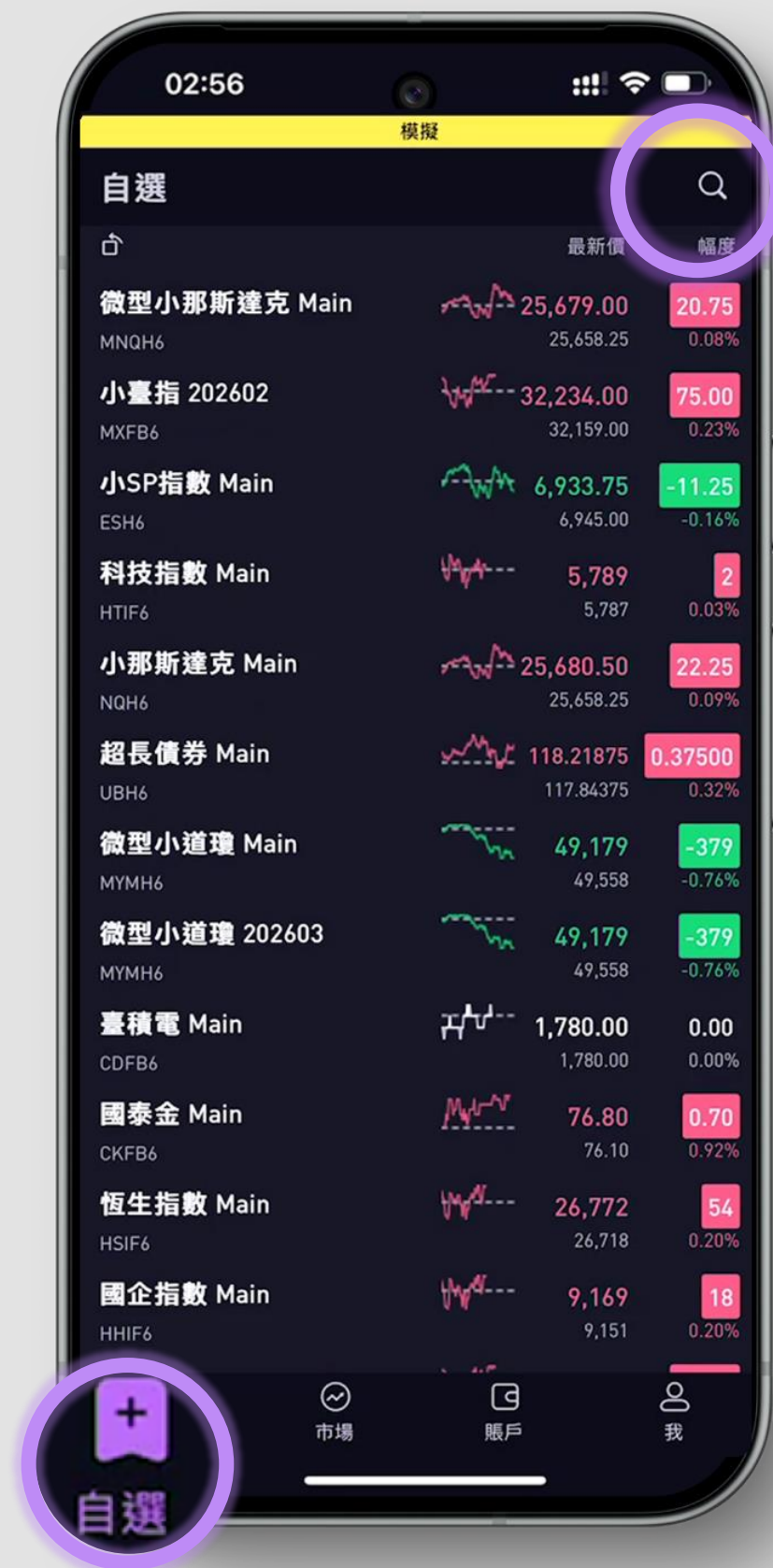
忘記密碼

- 點擊「忘記密碼」
- 輸入「綁定郵箱」進行密碼找回



個性化設置

- 點擊「我」進入系統配置
- 自定義漲跌顏色：紅漲綠跌/綠漲紅跌
- 設置合約名稱展示格式



構建自選列表

- 點擊右上角「放大鏡」圖標搜索合約
- 點亮合約旁的「**愛心**圖標」加入「自選」
- 支持輸入代碼或名稱模糊搜索



分時 1分 5分 15分 30分 1時 1日

添加對比合約

微型小那斯達克 Main

樣式

顏色

添加指標

MA-簡單移動平均線

輸入 樣式

長度 5

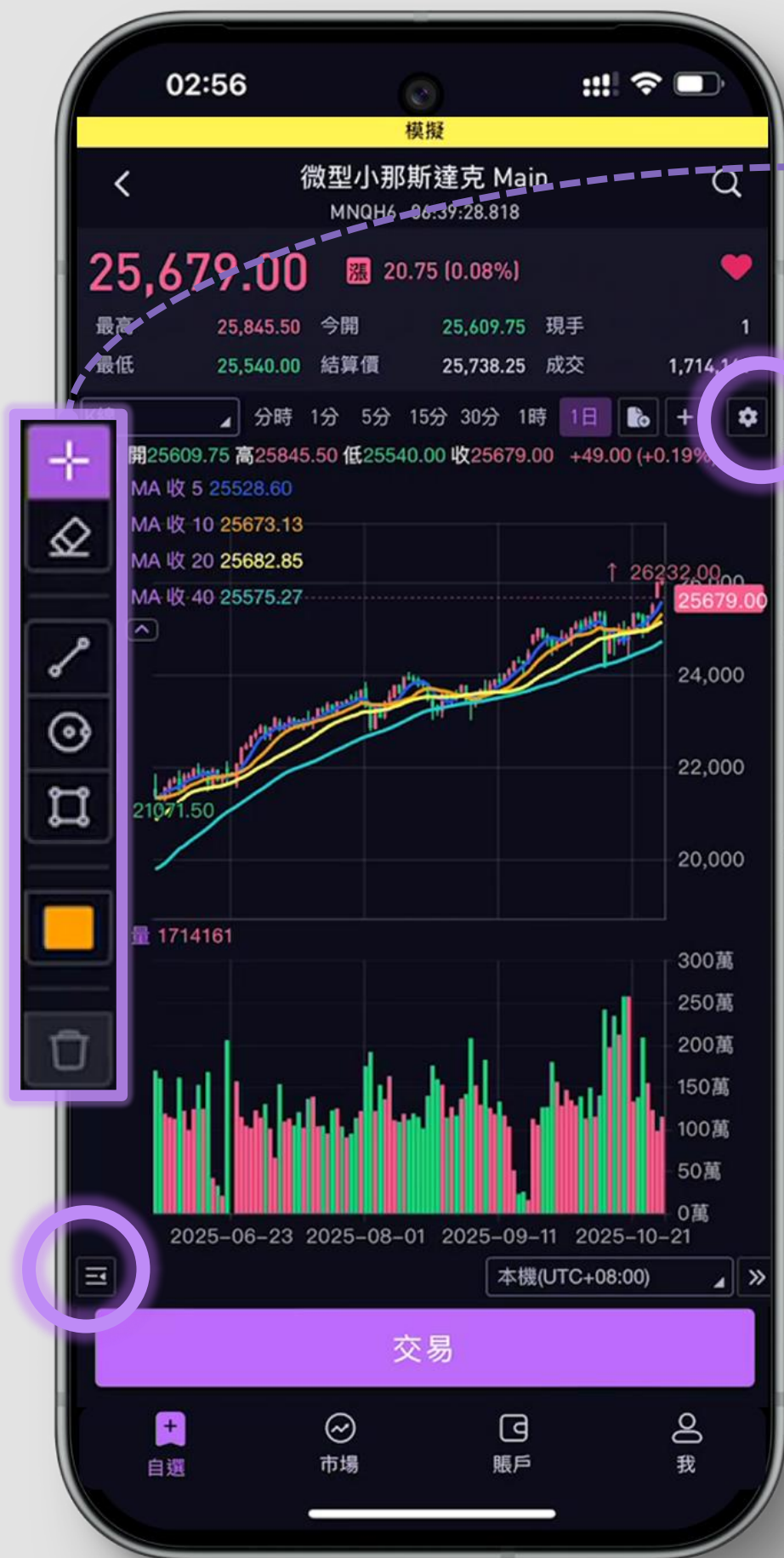
來源 收盤價

精準度 合約精度

☒ 均線扣抵

專業技術線圖

- 靈活切換K 線週期
(1分，5分，日K 等)
- 左右滑動查看歷史走勢
- 沿右側坐標軸滑動調整刻度
- 支持添加對比合約功能



畫圖與技術指標

- 點擊左下  展開畫圖工具欄(趨勢線、圖形)
- 自定義添加MA、EMA 等多種技術指標

圖表設定

樣式

字體大小

主圖

線形圖 ☐

區域圖 ☐

分時圖

最新價 ☐

均價 ☐



期貨深度行情

- 在合約頁點擊「交易」進入下單
- 點擊箭頭展開5檔深度行情

期貨下單

- 支援市價單與限價單
- 支援 FOK(立即**全部成交**否則自動撤銷)、FAK(立即成交否則**剩餘**自動撤銷)

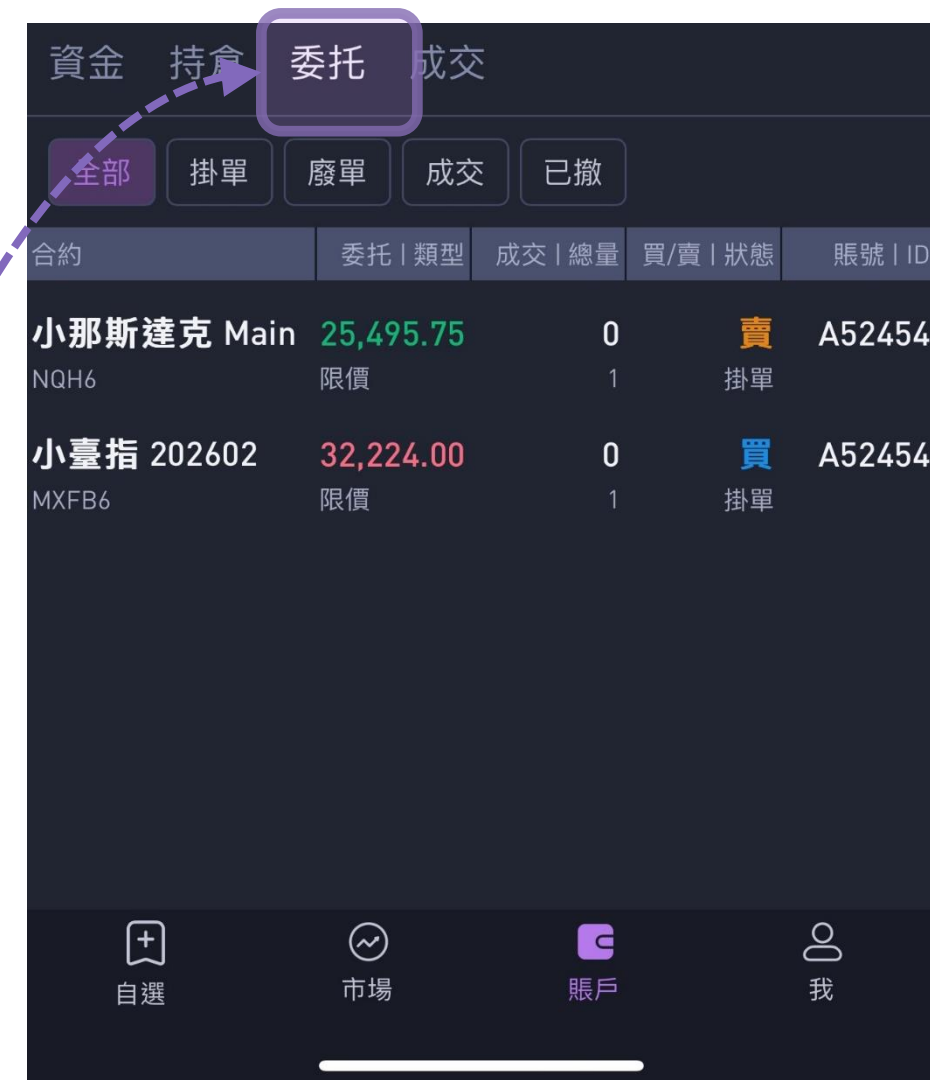
QI OCO訂單

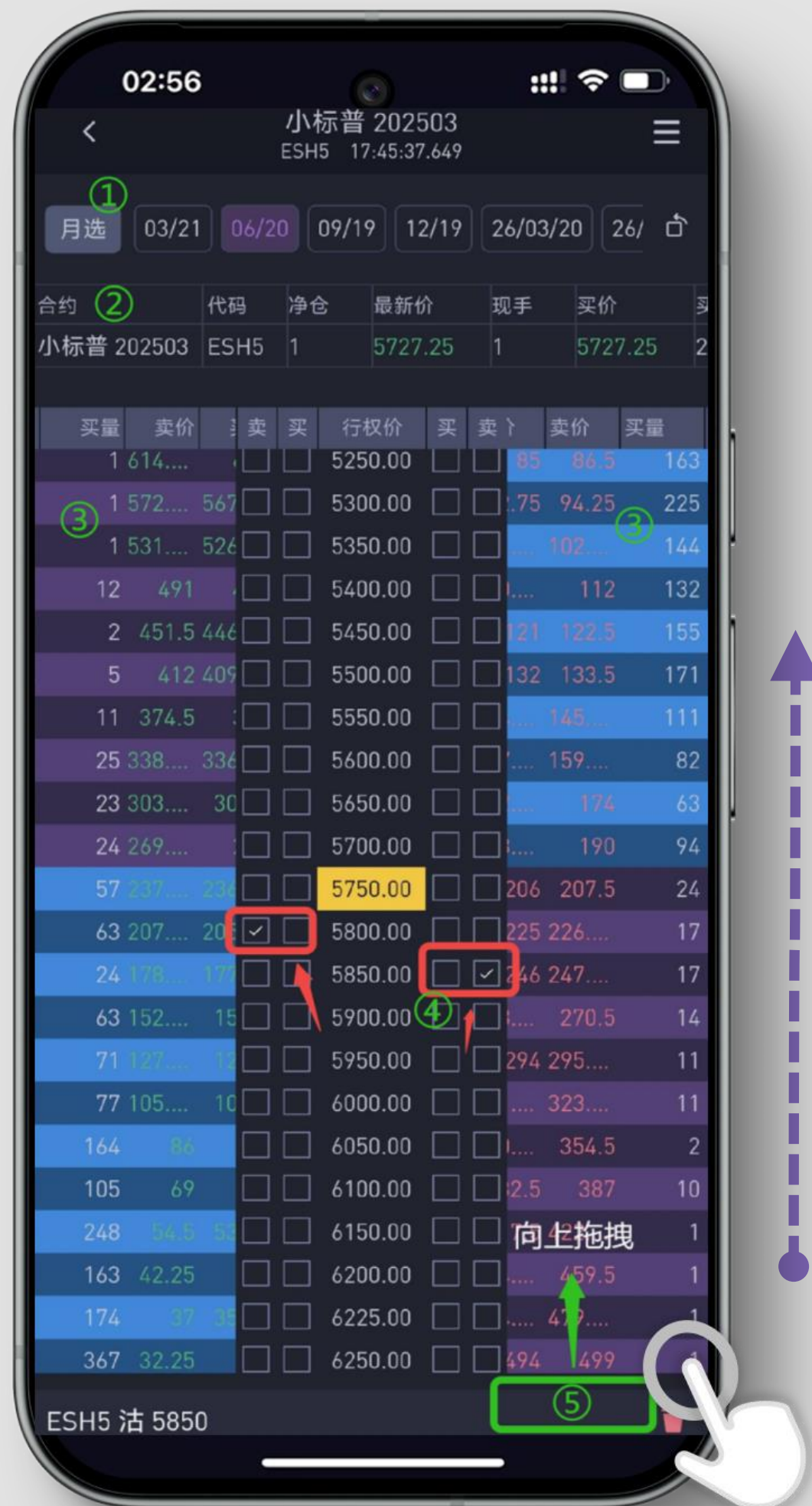
- 設定交易何始開始自動運行，若無則立即運行

- 讓合約的持倉、委托、成交情況。

下單確認視窗

- 下單提交前再次確認委託訂單內容。
- 提交後，至帳戶→委托頁確認掛單狀況





期權T型報價交易

1. 選擇期權商品、不同到期月份
2. 左右滑動，查看標的合約信息
3. 左右滑動，任一邊的彩色板塊，查看合約各價位最新價、買賣情況等詳情
4. 勾選想要買/賣的合約進行下單
5. 上下拖拽，查看不同履約價詳情，拖出期權下單界面。

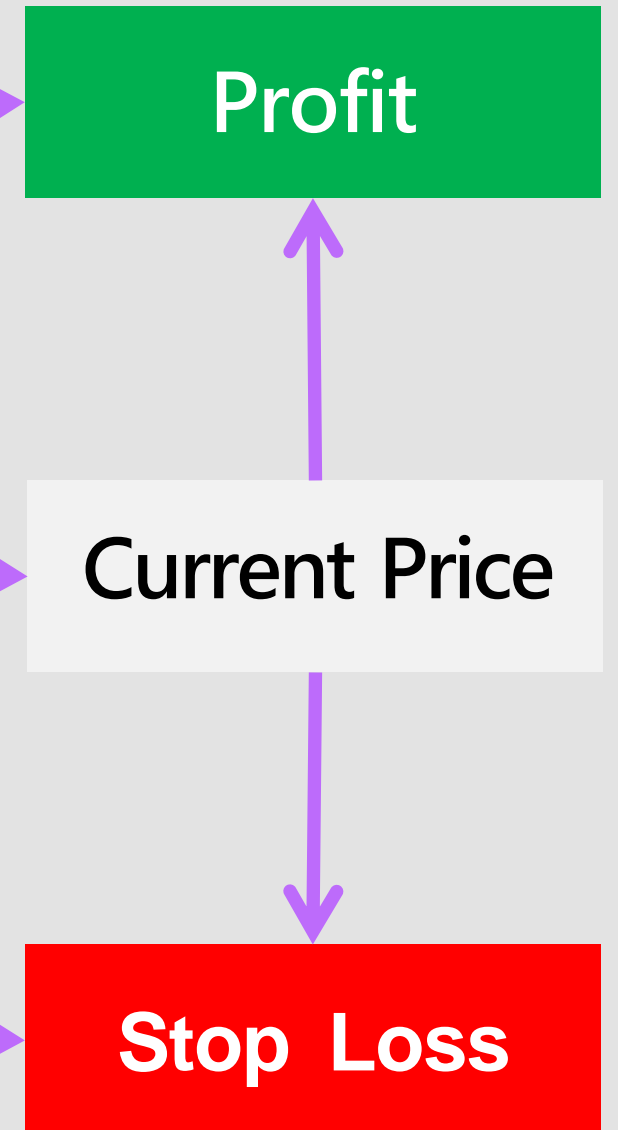
智慧單: Qi Stop

- 當行情到達「觸發價」時自動提交訂單
- 預設止損, 控制風險
- 需設置「觸發價」與「實際委託」價格(停損價)



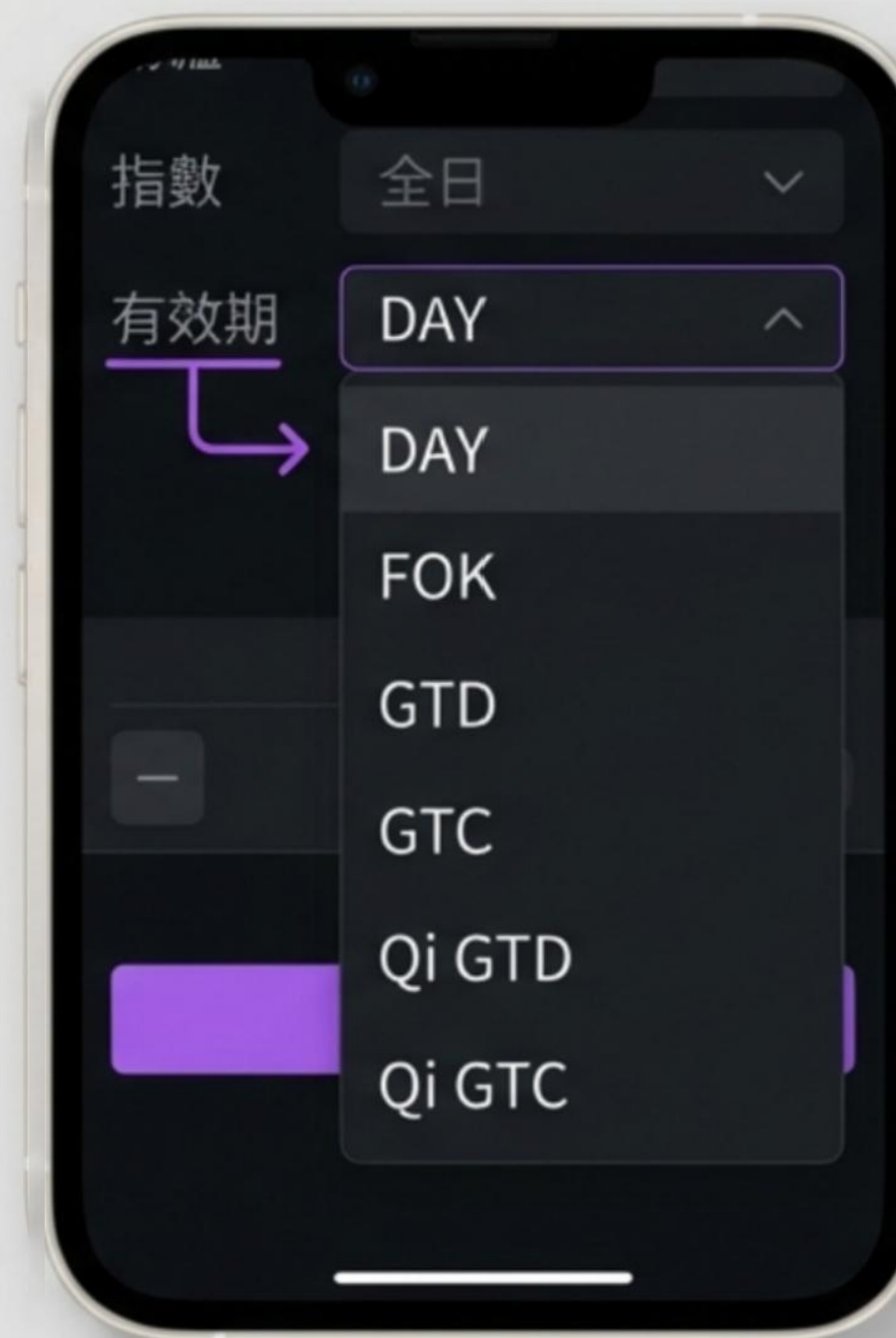
智慧單：Qi OCO

- 同時設置止盈與止損
- 一邊成交，另一邊自動撤銷
- 無需實時盯盤即可鎖定利潤 或限制損失



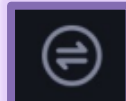
訂單有效期管理

- DAY (當日有效)
- FOK (立即全部成交否則撤銷)
- FAK (立即成交否則剩餘撤銷)
- GTD/GTC
(長期有效直至取消或指定日期)
- QiGTC/GTD (智慧單專用有效期)





市場模塊

- 依交易所整理當前熱門的期貨、期權商品。
- ：關鍵字搜尋商品





帳戶模塊

- 資金：查看實時可用資金、保證金與總權益
- 持倉：查看未平倉(逐筆)部位狀況
- 委托：查看委托單狀態。
- 成交：查看成交合約匯總狀況

資金、權益與風險

- 實時查看總權益、可用資金與保證金
- 點擊頂部標籤切換不同幣種視圖
- 監控風險度與浮動損益

BASE(USD) USD HKD TWD	
總權益	2026-01-26 08:37:01
100,935,157.71	風險度 114,623.5%
維持保證金	88,058.00
浮動損益	-8,465.00

02:56 模擬	
資金 持倉 委托 成交	
BASE(USD) USD HKD TWD	
總權益	2026-01-26 08:37:01
100,935,157.71	
可用資金	當日結存
100,847,099.71	100,943,622.71
幣種	BASE(USD)
初始保證金	88,058.00
當日權益	100,935,157.71
期初結存	100,943,622.71
維持保證金	88,058.00
成交手續費	0.00
持倉初始保證金	88,058.00
持倉維持保證金	88,058.00
凍結手續費	0.00
平倉損益	0.00
浮動損益	-8,465.00
市值權益	100,935,157.71
空頭選擇權市值	0.00
多頭選擇權市值	0.00
權利金收入	0.00
權利金支出	0.00
凍結權利金	0.00
當日入金	0.00
出金金額	0.00
可提取	100,847,099.71
質押金額	0.00
信用額度	0.00
風險度	114,623.5%
匯率	1

持倉監控與篩選

- 查看**逐筆**持倉均價、市值與未平倉盈虧
- 支持多帳號篩選顯示
- 清晰展示多空方向與數量

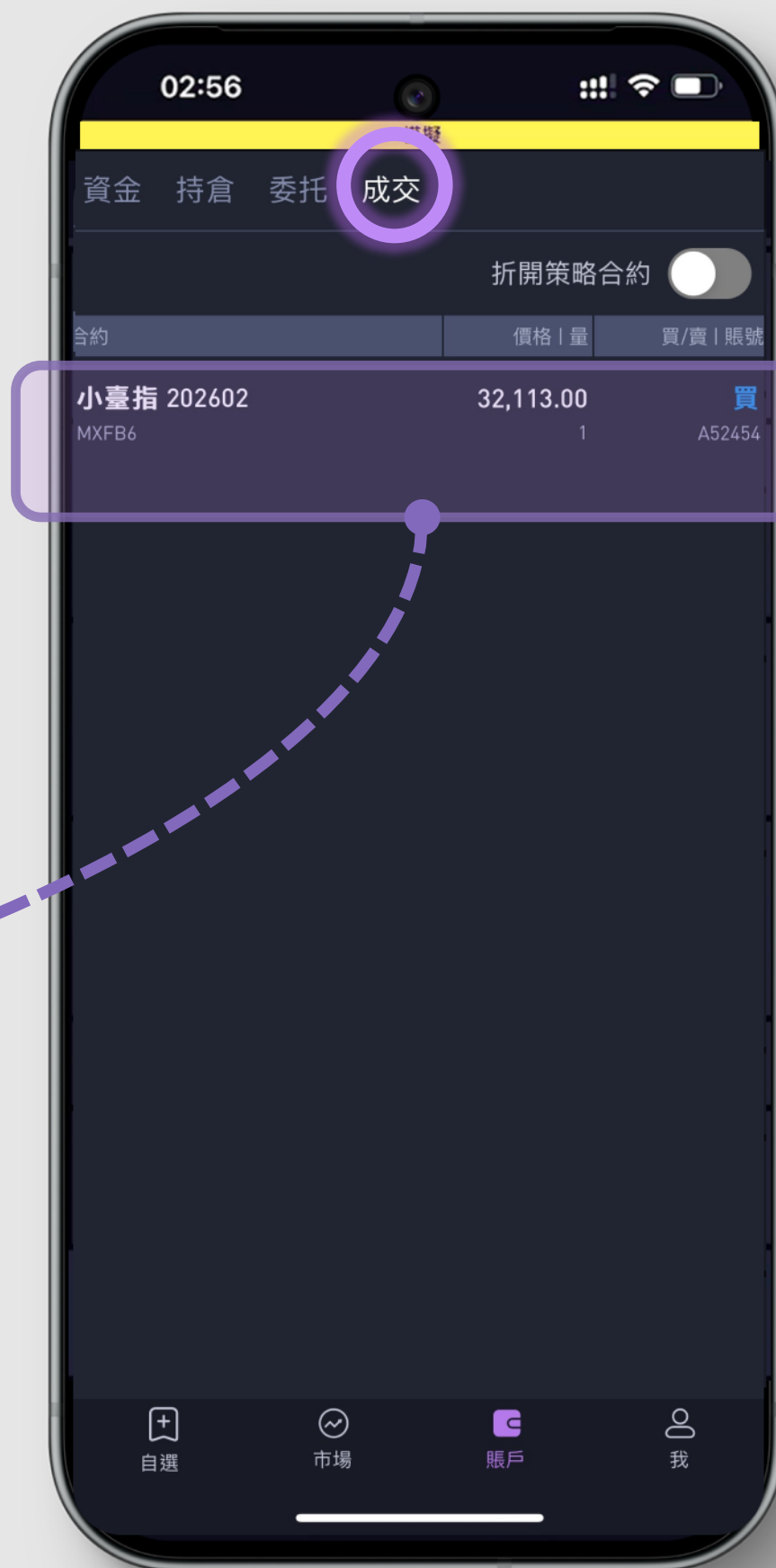
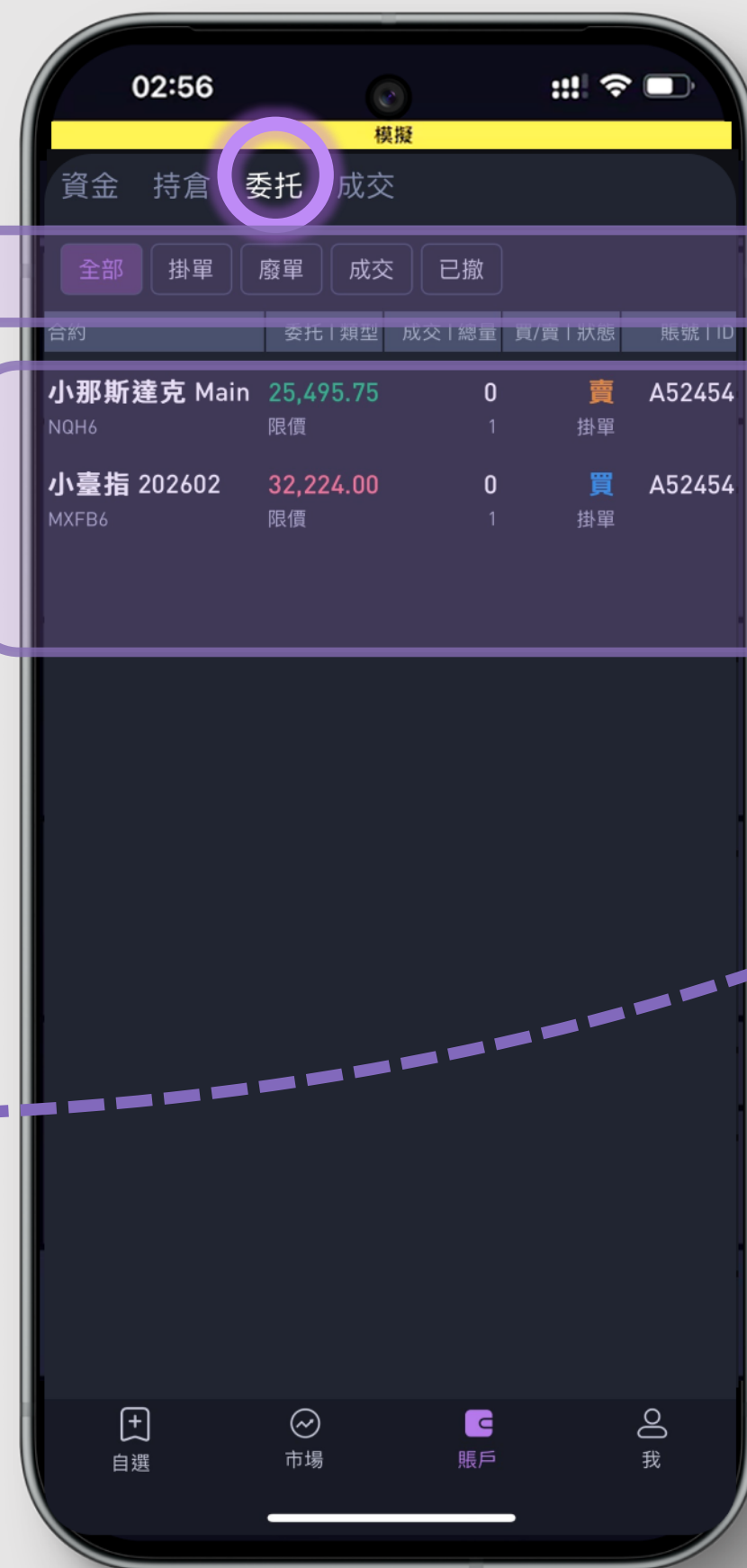
平倉與倉位管理

- 點擊持倉合約可選擇「平空倉」或「平多倉」



委託與成交

- 查看訂單委託及成交狀態
- 不同訂單狀態快速點選：
 - 掛單 (委託成功)
 - 廢單 (作廢單)
 - 成交 (已委交)
 - 已撤 (已取消)
- 成交：By 商品顯示匯總資訊



隨時隨地
掌控全球市場

- 全球合約一站式交易
- 專業圖表與智慧風控
- 如需幫助，請聯繫群益期貨

